

Fléché allemand ou Arête de poisson:

Le fléché allemand (ou arête de poisson) est une représentation extrêmement compacte, qui redresse tous les carrefours comme le fléché droit (les courbes de la route ne sont pas représentées).

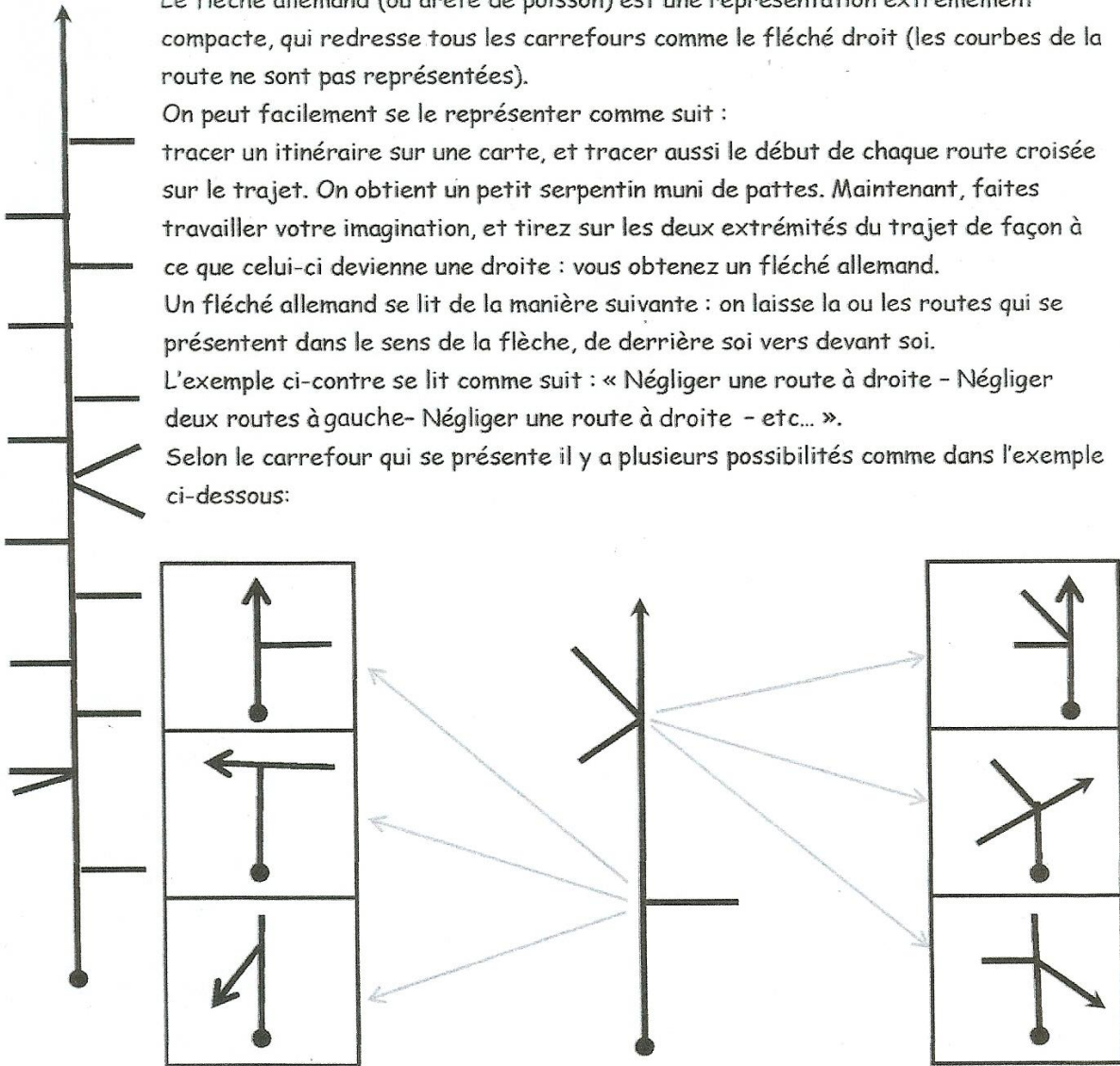
On peut facilement se le représenter comme suit :

tracer un itinéraire sur une carte, et tracer aussi le début de chaque route croisée sur le trajet. On obtient un petit serpent muni de pattes. Maintenant, faites travailler votre imagination, et tirez sur les deux extrémités du trajet de façon à ce que celui-ci devienne une droite : vous obtenez un fléché allemand.

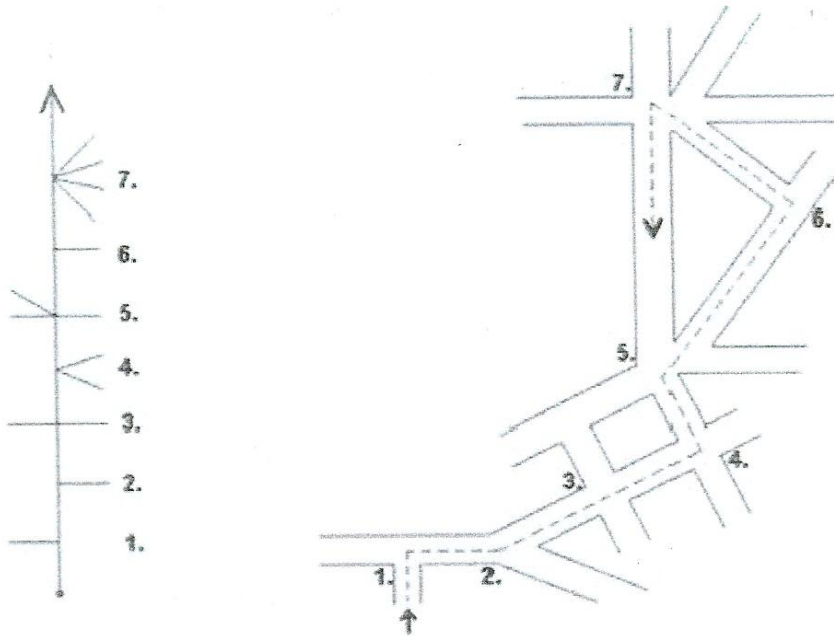
Un fléché allemand se lit de la manière suivante : on laisse la ou les routes qui se présentent dans le sens de la flèche, de derrière soi vers devant soi.

L'exemple ci-contre se lit comme suit : « Négliger une route à droite - Négliger deux routes à gauche - Négliger une route à droite - etc... ».

Selon le carrefour qui se présente il y a plusieurs possibilités comme dans l'exemple ci-dessous:



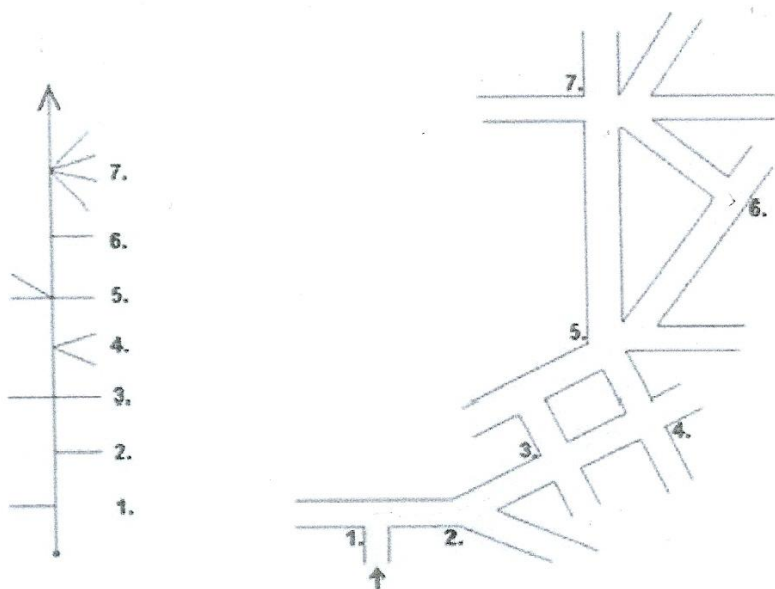
voici un exemple décomposé:



1. ne pas prendre à gauche, donc à droite
2. ne pas prendre à droite, donc à gauche
3. laisser tomber un chemin à gauche et un chemin à droite, aller tout droit
4. ne pas prendre 2 chemins à droite, tourner à gauche
5. ne pas prendre 2 chemins à gauche et un chemin à droite, avancer vers l'avant droite
6. ne pas prendre à droite: vers la gauche
7. laisser tomber quatre chemins à droite, donc prendre la première à gauche

Extrait de : Route Événementiel Classique.

Exercice



1. ne pas prendre à gauche, donc à droite
2. ne pas prendre à droite, donc à gauche
3. laisser tomber un chemin à gauche et un chemin à droite, aller tout droit
4. ne pas prendre 2 chemins à droite, tourner à gauche
5. ne pas prendre 2 chemins à gauche et un chemin à droite, avancer vers l'avant droite
6. ne pas prendre à droite: vers la gauche
7. laisser tomber quatre chemins à droite, donc prendre la première à gauche

Extrait de : Route Événementiel Classique.